

# BRUKSANVISNING

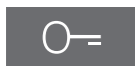
## Tvättmaskin ProLine TMX 65 / TMX 80 / TMX 100

### 1. Starta skärmen



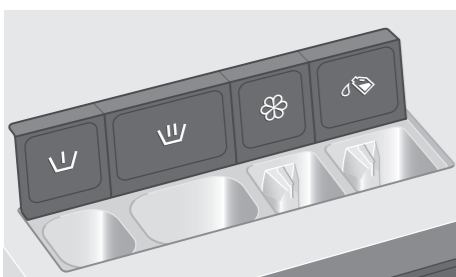
Tryck på standbyknappen för att väcka skärmen.

### 2. Fyll maskinen



Tryck på nyckelsymbolen för att öppna luckan.

### 3. Dosera (följ anvisning på förpackning, överdosera inte)



- Tvättmedel förtvätt
- Tvättmedel huvudtvätt (pulver)
- Sköljmedel
- Flytande tvättmedel

### 4. Välj program och tillval (se programtabell för mer info)



Byt skärmsida med pilknapparna. Välj program och eventuellt tillval genom att trycka på indikatorlamporna bredvid skärmen.



Tryck på tillbakaknappen för att avbryta ett programval.

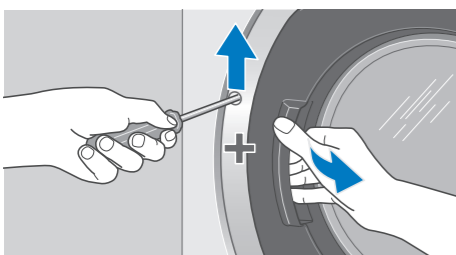
### 5. Starta



Stäng luckan. Tryck på startknappen.

#### Avbryt

Tryck på indikatorlampan vid **'Avbryt'** och håll kvar tills **'Klart'** visas på skärmen.



#### Nödöppna

Ta bort skyddslocket till vänster om handtaget. Skjut bygeln i hålet uppåt och dra **samtidigt** i luckhandtaget.

Tabellerna visar ett urval. Fler program och tillval finns beskrivna i användarmanualen. Skanna QR-koden för att ladda ner.



Program	Temperatur	
Normaltvätt	30°/40°/60°	Normalt smutsade plagg
Skontvätt	30°/40°/60°	Plagg i strykfri bomull, syntet eller mix
Fintvätt	40°	Känsliga plagg i syntet, viskos eller mix
Handtvätt	20°	Textilier i maskintvättbar ull eller ullmix
Ylle	30°	Textilier i maskintvättbar ull eller ullmix
Silke	30°	Fintvätt utan ull, tvättpåse för små plagg
Sportkläder	30°	Plagg med mikrofiber
Blandad tvätt	40°	Plagg i bomull, syntet eller mix
Täcken/kuddar	60°	Stopning av fjäder, dun eller syntet
Normaltvätt	90°	Vita bomullstextilier
Skontvätt	90°	Plagg i strykfri bomull, syntet eller mix
Centrifugering	-	Enbart centrifugering
Maskinrengöring	70°	Rengör maskinen (utan tvätt)

#### Tillval

Express	Expresstvätt för lätt smutsade plagg, max halvfyllt maskin
Förtvätt	Förtvätt i cirka 30°C för kläder med tuffa fläckar
Intensiv	Kraftigt smutsade textilier, tvättiden förlängs
Vatten +	Ökar vattenmängden, för mycket smutsad tvätt
Sköljning +	En extra sköljning, för allergiker

#### Ändra språk/Change language



Tryck på indikatorlampan vid pratbubblan. Välj önskat språk.  
Tap the light bar next to the speech bubble. Select desired language.